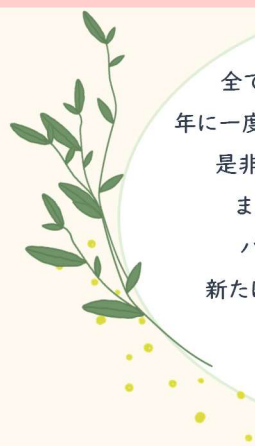


＼宿泊なしのコース内容へリニューアルしました／

コース		価格 (税込)
1	スタンダードドック	52,800 円
2	スタンダードドックPLUS リニューアル	89,980 円
3	プレミアムドック リニューアル	143,880 円
4	生活習慣病健診	27,500 円
5	定期健診	11,000 円
6	ひさわ倶楽部 ※1~3月限定コース NEW 【定年退職された方限定】	38,500 円



全て日帰りでご受診いただけるコースです。
年に一度ご自身のお体と向き合う日を作りませんか？
是非皆さまの健康チェックにご利用ください。
また、定年退職後も引き続き健康管理の
パートナーとしてご活用いただけるよう、
新たに「ひさわ倶楽部」をご準備いたしました。
詳しくは、クリニックホームページ、
またはお電話にてご確認ください。

検査項目		スタンダードドック	スタンダードドックPLUS	プレミアムドック	生活習慣病健診	定期健診	ひさわ倶楽部
医師診察	問診・聴打診	●	●	●	●	●	●
計測	身長/体重/体脂肪率/標準体重/BMI/腹囲	●	●	●	●	●	●
	肥満度			●			
	視力	●	●	●	●	●	●
聴力	オージオメーター(1000Hz・4000Hz)	●	●	●	●	●	●
血圧	収縮期(最高)・拡張期(最低)	●	●	●	●	●	●
心電図	安静時	●	●	●	●	●	●
	負荷心電図		●	●			
尿検査	尿糖/蛋白	●	●	●	●	●	●
	潜血/ウロビリノーゲン/比重/pH/尿沈渣	●	●	●	●		●
一般血液	赤血球数/白血球数/ヘモグロビン(色素量)/ヘマトクリット(Ht)/血小板数	●	●	●	●	●	●
	MCV/MCH/MCHC	●	●	●	●		●
	血液像	●	●	●			●
	血清鉄	●	●	●	●		●
肝機能	AST(GOT)/ALT(GPT)/γ-GTP	●	●	●	●	●	●
	LDH/ALP	●	●	●	●		●
	総蛋白/A/G比/総ビリルビン/アルブミン/CPK	●	●	●			●
	ChE		●	●			
脂質	総コレステロール	●	●	●	●		●
	空腹時中性脂肪/HD L-コレステロール/LDL-コレステロール	●	●	●	●	●	●
	non-HDL-コレステロール	●	●	●			●
膵機能	アミラーゼ	●	●	●	●		●
腎機能	尿素窒素	●	●	●			●
	クレアチニン	●	●	●	●		●
	eGFR	●	●	●			●
痛風	尿酸	●	●	●	●		●
糖尿病	空腹時血糖/HbA1c	●	●	●	●	●	●
感染症	RF	●	●	●			●
	HBs抗原/HCV抗体	●	●	●			●
	ASLO	●	●	●			●
	TPHA法/RPRカード法	●	●	●			●
	CRP定量	●	●	●	●		●
血液型	ABO式・Rh式	●	●	●			●
胸部X線	直接撮影	●	●	●	●	●	●
肺機能		●	●	●			●
眼底		●	●	●			●
眼圧		●	●	●			●
腹部超音波	肝臓・胆嚢・腎臓・膵臓・脾臓	●	●	●			●
上部消化管	胃部レントゲン	●	●	実施不可	●		●
	胃内視鏡(経口)	※	※	●	※		※
	胃内視鏡(経鼻)	※	※	※2	※		※
ペプシノーゲン		●	●				
内臓CT			●				
便潜血	2日法	●	●	●	●		●
下部消化管	大腸内視鏡			●			
腫瘍マーカーフル	共通:CEA・AFP・CA19-9・シフラ・SCC・SLX 男性:PSA 女性:CA-125・CA15-3			●			
動脈硬化	PWV・ABI			●			
甲状腺(女性)	機能検査			●			
骨密度			●	●			
頭部MR	MR I・MRA			●			
MC Iスクリーニングプラス	軽度認知障害スクリーニング検査		●				

※バリウム検査から胃内視鏡検査への変更は、経口¥5,500・経鼻¥8,800の差額が発生いたします。 ※2 経鼻への変更は、¥3,300の差額が発生いたします。

単科検診

価格 (税込)

1	頭部MRI・MRA	脳梗塞や脳出血、脳腫瘍などの疾患の有無 (MRI)、脳血管の状態 (MRA) を調べます	33,000 円
2	肺ヘリカルCT	肺がんの早期発見や、胸部レントゲンでは確認しづらい病変を発見することを目的とした検査です	16,500 円
3	頸椎検査	MRI+レントゲンで、頸椎疾患の予防・早期発見を目的とした検査です	20,900 円
4	腰椎検査	MRI+レントゲンで、腰椎疾患の予防・早期発見を目的とした検査です	20,900 円
5	MRCP	消化管造影剤を経口摂取し、膵管・胆管を描出する検査です。膵臓がんや胆嚢がんなどの発見に有効です	29,700 円
6	婦人科検査セット	子宮内診+子宮頸部細胞診+経膈超音波のセット	13,750 円

レディースドック

価格 (税込)

1	レディースドックA	レディースドックC+生活習慣病健診のコースです	45,100 円
2	レディースドックB	レディースドックC+感染症検査のコースです (HBs抗原・HCV抗体・クラミジア・風疹・梅毒)	28,600 円
3	レディースドックC	乳房視触診+マンモグラフィまたは乳房超音波+子宮内診+子宮頸部細胞診+経膈超音波がセットになったコースです	17,600 円
4	乳腺ドック	乳房視触診+マンモグラフィ+乳房超音波+当日結果説明がセットになったコースです	14,300 円

脳ドック検査項目		55,000円
診察	問診、聴打診	
MR	MR I (脳断層撮影)	
	MR A (脳血管撮影)	
動脈硬化	動脈硬化度測定 (PWV、ABI)	
	頸動脈超音波	
計測	身長、体重、肥満度、体脂肪率、BMI、腹囲	
血液検査	肝機能	GOT/GTP/γ-GTP
	脂質	総コレステロール、中性脂肪、HDLコレステロール、LDLコレステロール
	腎機能	クレアチニン
	痛風	尿酸
	糖尿病	空腹時血糖、HbA1c
	その他	血小板第4因子、ホモシステイン
循環器検査	血圧	
	安静時心電図	
	眼底	

検査項目		レディースドック			乳腺ドック
		A	B	C	
医師診察	問診・聴打診	●			診察・結果説明
乳房検査	乳房視触診	●	●	●	●
	乳房超音波	●	●	●	●
	マンモグラフィ	※択一	※択一	※択一	両方実施
婦人科検査	内診	●	●	●	
	子宮頸部細胞診	●	●	●	
感染症/炎症	経膈超音波	●	●	●	
	HBs抗原		●		
	HCV抗体		●		
	CRP定量	●			
	風疹		●		
計測	クラミジア (抗原)		●		
	梅毒 (TPHA法・RPRカード法)		●		
	身長/体重/体脂肪率/標準体重/BMI/腹囲	●			
	視力	●			
聴力	オージオメーター (1000Hz・4000Hz)	●			
血圧	収縮期 (最高)・拡張期 (最低)	●			
心電図	安静時	●			
尿検査	尿糖/蛋白/潜血/ウロビリノーゲン/比重/尿沈渣/比重/クレアチニン/尿酸	●			
	一般血液	赤血球/白血球/ヘモグロビン/ハマトクリット/MCV/MCH/MCHC/血小板数/血清鉄	●		
肝機能	AST (GOT)/ALT (GPT)/LDH/ALP/γ-GTP	●			
	脂質	総コレステロール/中性脂肪/HDLコレステロール/LDLコレステロール	●		
膵機能	アミラーゼ	●			
腎機能	クレアチニン	●			
痛風	尿酸	●			
糖尿病	空腹時血糖、HbA1c	●			
胸部X線	直接撮影	●			
上部消化管	胃部レントゲン	●			
便潜血	2日法	●			

各コースの詳細は、久野マイズタワークリニックのホームページでもご確認いただけます

久野マイズタワークリニック

